



1377 06 (102 n. 10/2014)

| TABELLA DI NOTA |         |         |      | TABELLA DELLE DEVIAZIONI MESSURE |         |         |      |
|-----------------|---------|---------|------|----------------------------------|---------|---------|------|
| Pos.            | Lat.    | Long.   | Alt. | Pos.                             | Lat.    | Long.   | Alt. |
| 1               | 45° 10' | 12° 10' | 100  | 1                                | 45° 10' | 12° 10' | 100  |
| 2               | 45° 10' | 12° 10' | 100  | 2                                | 45° 10' | 12° 10' | 100  |
| 3               | 45° 10' | 12° 10' | 100  | 3                                | 45° 10' | 12° 10' | 100  |
| 4               | 45° 10' | 12° 10' | 100  | 4                                | 45° 10' | 12° 10' | 100  |
| 5               | 45° 10' | 12° 10' | 100  | 5                                | 45° 10' | 12° 10' | 100  |
| 6               | 45° 10' | 12° 10' | 100  | 6                                | 45° 10' | 12° 10' | 100  |
| 7               | 45° 10' | 12° 10' | 100  | 7                                | 45° 10' | 12° 10' | 100  |
| 8               | 45° 10' | 12° 10' | 100  | 8                                | 45° 10' | 12° 10' | 100  |
| 9               | 45° 10' | 12° 10' | 100  | 9                                | 45° 10' | 12° 10' | 100  |
| 10              | 45° 10' | 12° 10' | 100  | 10                               | 45° 10' | 12° 10' | 100  |
| 11              | 45° 10' | 12° 10' | 100  | 11                               | 45° 10' | 12° 10' | 100  |
| 12              | 45° 10' | 12° 10' | 100  | 12                               | 45° 10' | 12° 10' | 100  |
| 13              | 45° 10' | 12° 10' | 100  | 13                               | 45° 10' | 12° 10' | 100  |
| 14              | 45° 10' | 12° 10' | 100  | 14                               | 45° 10' | 12° 10' | 100  |
| 15              | 45° 10' | 12° 10' | 100  | 15                               | 45° 10' | 12° 10' | 100  |
| 16              | 45° 10' | 12° 10' | 100  | 16                               | 45° 10' | 12° 10' | 100  |
| 17              | 45° 10' | 12° 10' | 100  | 17                               | 45° 10' | 12° 10' | 100  |
| 18              | 45° 10' | 12° 10' | 100  | 18                               | 45° 10' | 12° 10' | 100  |
| 19              | 45° 10' | 12° 10' | 100  | 19                               | 45° 10' | 12° 10' | 100  |
| 20              | 45° 10' | 12° 10' | 100  | 20                               | 45° 10' | 12° 10' | 100  |
| 21              | 45° 10' | 12° 10' | 100  | 21                               | 45° 10' | 12° 10' | 100  |
| 22              | 45° 10' | 12° 10' | 100  | 22                               | 45° 10' | 12° 10' | 100  |
| 23              | 45° 10' | 12° 10' | 100  | 23                               | 45° 10' | 12° 10' | 100  |
| 24              | 45° 10' | 12° 10' | 100  | 24                               | 45° 10' | 12° 10' | 100  |
| 25              | 45° 10' | 12° 10' | 100  | 25                               | 45° 10' | 12° 10' | 100  |
| 26              | 45° 10' | 12° 10' | 100  | 26                               | 45° 10' | 12° 10' | 100  |
| 27              | 45° 10' | 12° 10' | 100  | 27                               | 45° 10' | 12° 10' | 100  |
| 28              | 45° 10' | 12° 10' | 100  | 28                               | 45° 10' | 12° 10' | 100  |
| 29              | 45° 10' | 12° 10' | 100  | 29                               | 45° 10' | 12° 10' | 100  |
| 30              | 45° 10' | 12° 10' | 100  | 30                               | 45° 10' | 12° 10' | 100  |
| 31              | 45° 10' | 12° 10' | 100  | 31                               | 45° 10' | 12° 10' | 100  |
| 32              | 45° 10' | 12° 10' | 100  | 32                               | 45° 10' | 12° 10' | 100  |
| 33              | 45° 10' | 12° 10' | 100  | 33                               | 45° 10' | 12° 10' | 100  |
| 34              | 45° 10' | 12° 10' | 100  | 34                               | 45° 10' | 12° 10' | 100  |
| 35              | 45° 10' | 12° 10' | 100  | 35                               | 45° 10' | 12° 10' | 100  |
| 36              | 45° 10' | 12° 10' | 100  | 36                               | 45° 10' | 12° 10' | 100  |
| 37              | 45° 10' | 12° 10' | 100  | 37                               | 45° 10' | 12° 10' | 100  |
| 38              | 45° 10' | 12° 10' | 100  | 38                               | 45° 10' | 12° 10' | 100  |
| 39              | 45° 10' | 12° 10' | 100  | 39                               | 45° 10' | 12° 10' | 100  |
| 40              | 45° 10' | 12° 10' | 100  | 40                               | 45° 10' | 12° 10' | 100  |
| 41              | 45° 10' | 12° 10' | 100  | 41                               | 45° 10' | 12° 10' | 100  |
| 42              | 45° 10' | 12° 10' | 100  | 42                               | 45° 10' | 12° 10' | 100  |
| 43              | 45° 10' | 12° 10' | 100  | 43                               | 45° 10' | 12° 10' | 100  |
| 44              | 45° 10' | 12° 10' | 100  | 44                               | 45° 10' | 12° 10' | 100  |
| 45              | 45° 10' | 12° 10' | 100  | 45                               | 45° 10' | 12° 10' | 100  |
| 46              | 45° 10' | 12° 10' | 100  | 46                               | 45° 10' | 12° 10' | 100  |
| 47              | 45° 10' | 12° 10' | 100  | 47                               | 45° 10' | 12° 10' | 100  |
| 48              | 45° 10' | 12° 10' | 100  | 48                               | 45° 10' | 12° 10' | 100  |
| 49              | 45° 10' | 12° 10' | 100  | 49                               | 45° 10' | 12° 10' | 100  |
| 50              | 45° 10' | 12° 10' | 100  | 50                               | 45° 10' | 12° 10' | 100  |

DA PORTO CORSINI ALL'ISOLA PAG

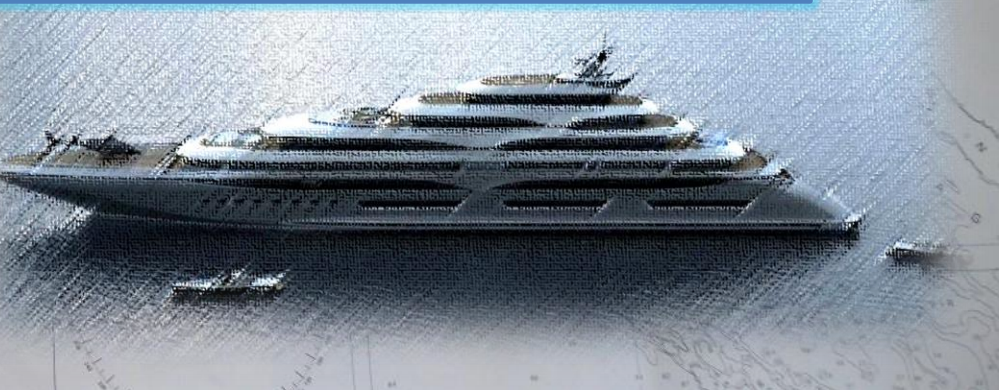
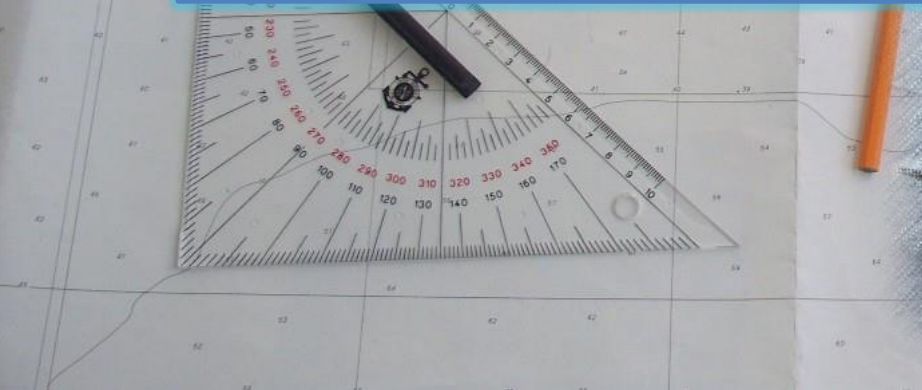
1

UTILISSIMI SERVIZI

AGENZIA NAUTICA

1

# Istituto Tecnico Trasporti e Logistica «G. Da Verrazzano»





[www.daverrazzano.it](http://www.daverrazzano.it)

# La nostra Scuola

offre una formazione di tipo scientifico, altamente specializzata nelle materie tecniche, ma che non impedisce l'iscrizione a qualsiasi tipo di corso universitario.

Percorso formativo di **5 anni**:

- **primo biennio comune** a tutti i Tecnici
- **secondo biennio + ultimo anno** di studi ad indirizzo prettamente marittimo.



# L'Istituto Tecnico Trasporti e Logistica

(Articolazione: Conduzione del mezzo)

**SI DIVIDE IN:**

opzione

**CMN**

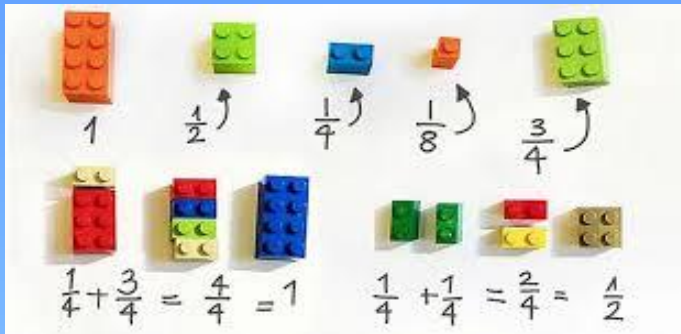
CONDUZIONE  
DEL MEZZO  
NAVALE  
(EX COMANDANTI)

opzione

**CAIM**

CONDUZIONE DI  
APPARATI E IMPIANTI  
MARITTIMI  
(EX DIRETTORI DI MACCHINE )

N.B. Per entrambe le opzioni, CMN e CAIM, in caso di imbarco è prevista una visita medica preventiva presso l'Ufficio Sanità Marittima che accerti l'idoneità fisica.

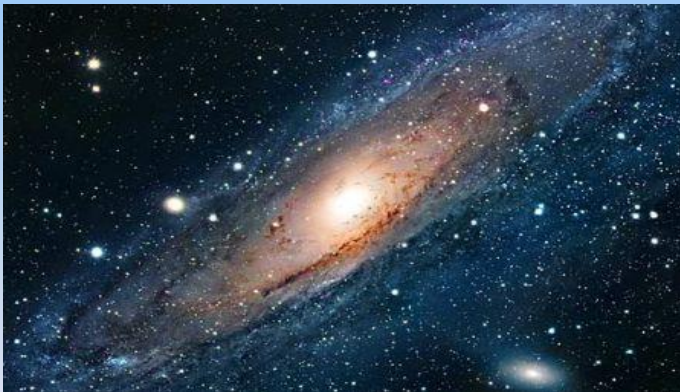


L'importanza della matematica

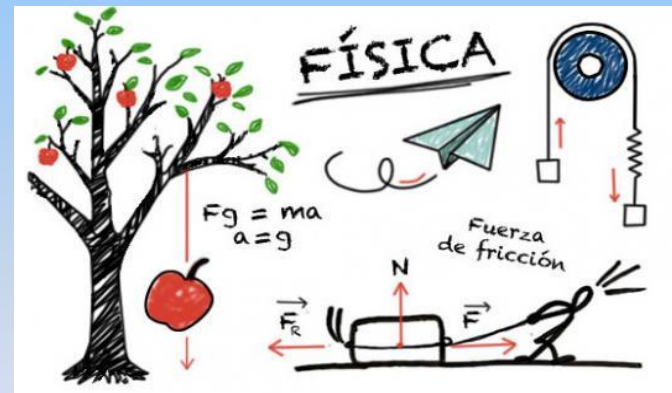


La chimica e l'atmosfera

# Primo Biennio



Scienze della Terra e lo spazio



La fisica al giorno d'oggi

Tutte queste materie serviranno per il ...



Astronomia



Navigazione

# Secondo Biennio e Ultimo Anno



Logistica



Elettrotecnica

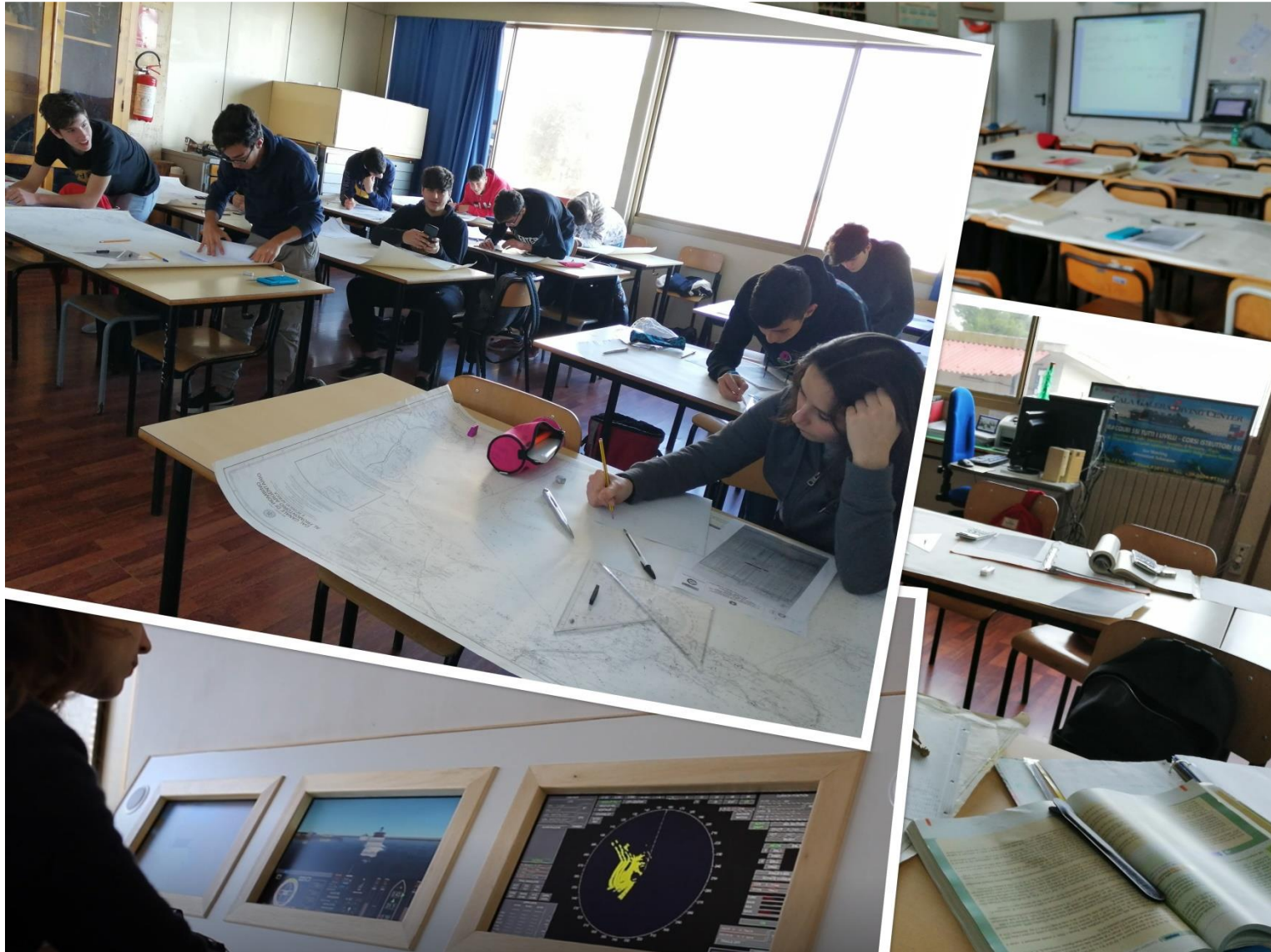


Macchine

# Il Laboratorio di Macchine



# Il Laboratorio di Navigazione



# Il Planetario



**ISTITUTO TECNICO TRASPORTI E LOGISTICA, PORTO S.STEFANO - Quadro orario (ORE SETTIMANALI PER MATERIA)**
**"TRASPORTI E LOGISTICA" - ARTICOLAZIONE: CONDUZIONE DEL MEZZO - ATTIVITÀ E INSEGNAMENTI OBBLIGATORI**

| DISCIPLINE  | ORE        |              |  |             |             |
|---|------------|--------------|--|-------------|-------------|
|   | 1° biennio |              | 2° biennio   |             | 5° anno     |
|   | PRIMO ANNO | SECONDO ANNO | secondo biennio e quinto anno costituiscono un percorso formativo unitario |             |             |
|   |            |              | TERZO ANNO   | QUARTO ANNO | QUINTO ANNO |
| Lingua e letteratura italiana                                       | 4          | 4            | 4  | 4           | 4           |
| Storia  | 2          | 2            | 2  | 2           | 2           |
| Lingua inglese  | 3          | 3            | 3  | 3           | 3           |
| Matematica  | 4          | 4            | 3  | 3           | 3           |
| Diritto   | 2          | 2            | 2  | 2           | 2           |
| Scienze motorie e sportive  | 2          | 2            | 2  | 2           | 2           |
| Religione Cattolica o attività alternative                          | 1          | 1            | 1  | 1           | 1           |
| Tecnologie e tecniche di rappresentazione grafica                   | 3          | 3            |  |             |             |
| <i>di cui in presenza LAB.</i>                                      | 1          | 1            |  |             |             |
| Scienze integrate (Fisica)  | 3          | 3            |  |             |             |
| <i>di cui in presenza LAB.</i>                                      | 1          | 1            |  |             |             |
| Scienze integrate (Chimica)   | 3          | 3            |  |             |             |
| <i>di cui in presenza LAB.</i>                                      | 1          | 1            |  |             |             |
| Scienze integrate (Scienze della Terra e Biologia)                  | 2          | 2            |  |             |             |
| Esercitazioni marinaresche  | 1          |              |  |             |             |
| Informatica   | 3          |              |  |             |             |
| <i>di cui in presenza LAB.</i>                                      | 2          |              |  |             |             |
| Scienze e tecnologie applicate                                      |            | 3            |  |             |             |
| Geografia   |            | 1            |  |             |             |
| <b>OPZIONE: CMN - CONDUZIONE DEL MEZZO NAVALE</b>                   |            |              |  |             |             |
| Elettrotecnica, elettronica e automazione                           |            |              | 3  | 3           | 3           |
| <i>di cui in presenza LAB.</i>                                      |            |              | 2  | 2           | 2           |
| Meccanica e macchine  |            |              | 3  | 3           | 4           |
| <i>di cui in presenza LAB.</i>                                      |            |              | 2  | 2           | 2           |
| Scienze della navigazione, struttura e costruzione del mezzo        |            |              | 5  | 5           | 8           |
| <i>di cui in presenza LAB.</i>                                      |            |              | 2  | 2           | 4           |
| Logistica   |            |              | 3  | 3           |             |
| <i>di cui in presenza LAB.</i>                                      |            |              | 2  | 2           |             |
| Complementi di matematica   |            |              | 1  | 1           |             |
| <b>OPZIONE: CAIM - CONDUZIONE DI APPARATI ED IMPIANTI MARITTIMI</b> |            |              |  |             |             |
| Elettrotecnica, elettronica e automazione                           |            |              | 3  | 3           | 3           |
| <i>di cui in presenza LAB.</i>                                      |            |              | 2  | 2           | 2           |
| Meccanica e macchine  |            |              | 5  | 5           | 8           |
| <i>di cui in presenza LAB.</i>                                      |            |              | 3  | 4           | 4           |
| Scienze della navigazione, struttura e costruzione del mezzo        |            |              | 3  | 3           | 4           |
| <i>di cui in presenza LAB.</i>                                      |            |              | 2  | 2           | 2           |
| Logistica   |            |              | 3  | 3           |             |
| <i>di cui in presenza LAB.</i>                                      |            |              | 2  | 1           |             |
| Complementi di matematica   |            |              | 1  | 1           |             |
| <b>TOTALE</b>   |            |              | <b>33</b>  | <b>33</b>   | <b>32</b>   |

# PCTO

## PERCORSI PER LE COMPETENZE TRASVERSALI E PER L'ORIENTAMENTO (ex Alternanza Scuola-Lavoro)

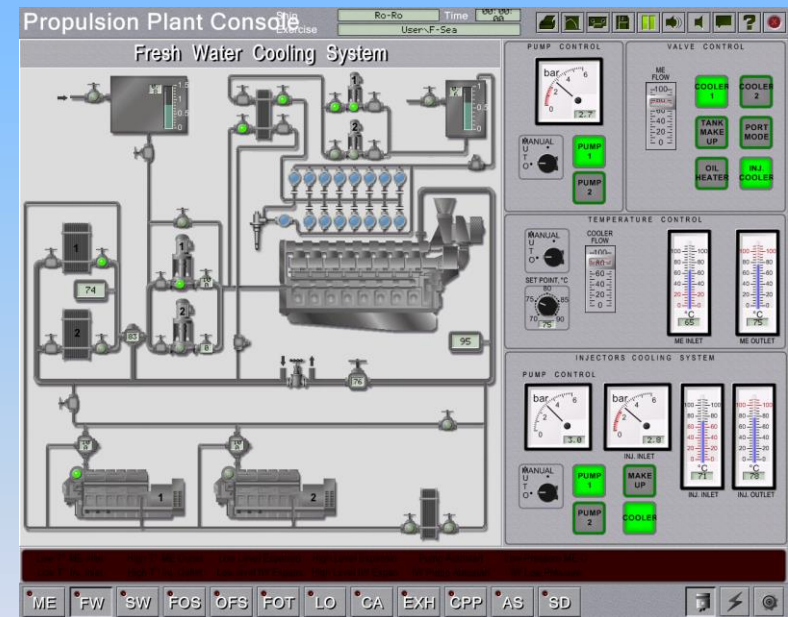
- a bordo di yacht o navi a vela dell'Associazione Marittimi Monte Argentario
- sui traghetti della Società **MAREGIGLIO**



- in azienda simulata: gli alunni dell'opzione CMN (Capitani) svolgeranno lezioni al simulatore, impersonando ruoli differenti (comandante, ufficiale di rotta, radarista, al marconista) in attività di navigazione in condizioni normali, attracco a banchina, navigazione con condizioni meteo avverse, risoluzione di emergenze come incendi a bordo, falla ecc.



- al simulatore di Meccanica e Macchine: gli alunni dell'opzione CAIM (Macchinisti) svolgeranno lezioni che riguarderanno tutto quello che può essere svolto in un'azienda meccanica...



- oppure a bordo di una nave!

# ATTIVITÀ EXTRA CURRICOLARI

- Sportello Didattico (svolto da Febbraio a Maggio)
- Certificazioni Linguistiche: livello B1 e B2 di Inglese (Cambridge Preliminary e First) e di Francese (DELF)
- ECDL (Patente Europea del Computer)
- Corso Assistente Bagnanti
- Corso di SUB
- Corso di Vela (partecipazione ai campionati studenteschi)
- Corso di Patente Nautica (entro ed oltre le 12 miglia)
- Gite scolastiche: navigazione fluviale, viaggi organizzati su navi da crociera
- Stage a bordo Navi da crociera GRIMALDI nel 5° anno

11-13 ANNI

SCUOLE SECONDARIE DI PRIMO GRADO



OBBLIGO D'ISTRUZIONE

ESAME DEL PRIMO CICLO



13-18 ANNI

SCUOLE SECONDARIE DI SECONDO GRADO

- GLI ISTITUTI PROFESSIONALI
- GLI ISTITUTI TECNICI
- I NUOVI LICEI
- ISTRUZIONE E FORMAZIONE PROFESSIONALE

OBBLIGO D'ISTRUZIONE 16 ANNI

ESAME DEL SECONDO CICLO



18+ ANNI

PERCORSO POST DIPLOMA

- ALTA FORMAZIONE ARTISTICA E MUSICALE
- UNIVERSITA'
- GLI ISTITUTI TECNICI SUPERIORI
- MONDO DEL LAVORO



# I NOSTRI DIPLOMATI DOPO UN ANNO

■ Lavoro in mare

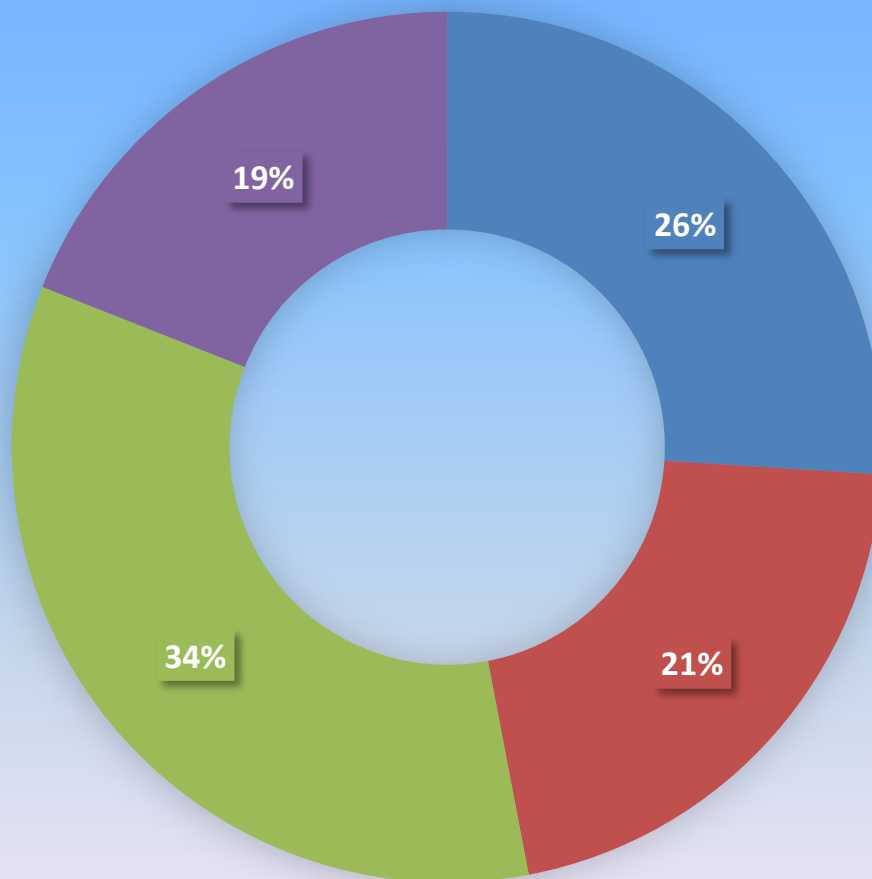
■ Università

■ Accademie/ITS

■ Lavoro a terra

## Accademie/ITS:

- Marina Militare:  
Livorno
- Marina Mercantile:  
Genova,  
Gaeta,  
Catania,  
Trieste,  
Cagliari



## Università:

- Ing. Navale
- Ing. Meccanica
- Ing. Elettronica
- Logistica
- Economia del Turismo
- Matematica e Fisica
- Lingue
- Scienze Motorie

Percentuali calcolate sul totale dei diplomati dal 2007 ad oggi

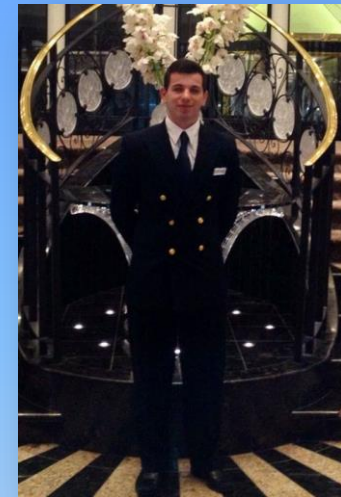
# Capitani



Sergio Calin



Virvorea Sebastian



Solari Davide



Anastasia Alessio



Cappelli Matteo



Prundeanu Antonia

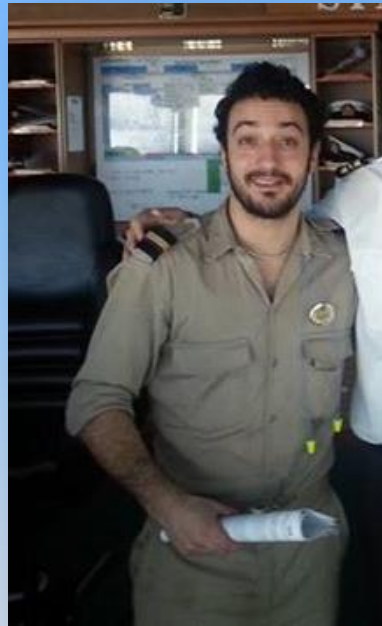


Sabatini Alessio

# Macchinisti



Funghi Federico



Vitelli Edoardo



Li Vigni & Guccini



Giagnoni Federico

# ORARIO SCOLASTICO

**Lunedì, Mercoledì, Venerdì e Sabato (5 ore)**  
dalle ore **8:00** alle ore **12:50**

**Martedì e Giovedì (6 ore)**  
dalle ore **8:00** alle ore **13:15**



# COME RAGGIUNGERE LA SCUOLA

Da **Albinia, Grosseto, Marina di Grosseto, Castiglione della Pescaia, Scarlino-Puntone e Follonica** per mezzo della corsa scolastica **Tiemme 1FP**:

## Andata

**Follonica 5:40 → Scarlino 5:47 → Castiglione della Pescaia 6:08 → Marina di GR 6:19 → Grosseto 6:40 → Albinia 7:20 → P. S. Stefano 7:36**

Autobus 1FP-A [www.tiemmespa.it/lineetpl/1FP.pdf](http://www.tiemmespa.it/lineetpl/1FP.pdf)

## Ritorno

**P. S. Stefano 13:25 → Albinia 13:41 → Grosseto 14:15 → Marina di GR 14:46 → Castiglione della Pescaia 14:58 → Scarlino 15:19 → Follonica 15:25**

Autobus 1FP-R [www.tiemmespa.it/lineetpl/1FP.pdf](http://www.tiemmespa.it/lineetpl/1FP.pdf)

## Ritorno (fino a Grosseto) dopo attività pomeridiane

**P. S. Stefano 16:27 → Orbetello Porto 16:42 → Orbetello FS 16:49 → Albinia 17:00 + (prosegue per GR cambiando numero) → Fonteblanda → Talamone 17:18 → Grosseto 17:58**

Autobus 150-A [www.tiemmespa.it/lineetpl/150.pdf](http://www.tiemmespa.it/lineetpl/150.pdf)

Autobus 390-A [www.tiemmespa.it/lineetpl/390.pdf](http://www.tiemmespa.it/lineetpl/390.pdf)

# Da Marsiliana, Manciano, e Pitigliano per mezzo di corse scolastiche Tiemme:

## Andata

Pitigliano 5:45 → Manciano 6:15 → Marsiliana 6:08 → Albinia 6:57  
+ Albinia 7:00 → Orbetello FS (prosegue per P. S. Stefano con n. o1) →  
P. S. Stefano 7:34

**oppure**

+ Albinia 7:19 → P. S. Stefano 7:36

Autobus 41P-A [www.tiemmespa.it/lineetpl/41P.pdf](http://www.tiemmespa.it/lineetpl/41P.pdf)

Autobus 390-R [www.tiemmespa.it/lineetpl/390.pdf](http://www.tiemmespa.it/lineetpl/390.pdf) o 1FP-A [www.tiemmespa.it/lineetpl/1FP.pdf](http://www.tiemmespa.it/lineetpl/1FP.pdf)

## Ritorno

P. S. Stefano 13.26 → Albinia 13:40 + Albinia 14:01 → Marsiliana 14:16 → Manciano  
14:40 → Pitigliano 15:05

Autobus 1FP-R [www.tiemmespa.it/lineetpl/1FP.pdf](http://www.tiemmespa.it/lineetpl/1FP.pdf)

Autobus 41P-R [www.tiemmespa.it/lineetpl/41P.pdf](http://www.tiemmespa.it/lineetpl/41P.pdf)

## Ritorno dopo attività pomeridiane

P. S. Stefano 16:27 → Orbetello Porto 16:42 → Orbetello FS 16:49 → Albinia 17:00 +  
Albinia 17:10 + Marsiliana 17:25 → Manciano 17:49 → Pitigliano 18:19

Autobus 150-A [www.tiemmespa.it/lineetpl/150.pdf](http://www.tiemmespa.it/lineetpl/150.pdf)

Autobus 41P-R [www.tiemmespa.it/lineetpl/41P.pdf](http://www.tiemmespa.it/lineetpl/41P.pdf)

# Da Talamone e Fonteblanda per mezzo di corse scolastiche Tiemme:

## Andata

**Talamone 6:55 → 7:00 Fonteblanda + 7:05 Fonteblanda 7:05 → P. S. Stefano 7:36**

Autobus 390-R [www.tiemmespa.it/lineetpl/390.pdf](http://www.tiemmespa.it/lineetpl/390.pdf)

Autobus 1FP-A [www.tiemmespa.it/lineetpl/1FP.pdf](http://www.tiemmespa.it/lineetpl/1FP.pdf)

## Ritorno (giorni di 5 ore)

**P. S. Stefano 13:06 → Orbetello FS 13:27 + Orbetello FS 13:30 → Fonteblanda 13:47  
→ Talamone 13:55**

Autobus o1-R [www.tiemmespa.it/lineetpl/0o1.pdf](http://www.tiemmespa.it/lineetpl/0o1.pdf)

Autobus 390-A [www.tiemmespa.it/lineetpl/390.pdf](http://www.tiemmespa.it/lineetpl/390.pdf)

## Ritorno (giorni di 6 ore)

**P. S. Stefano 13:26 → Albinia 13:41 + Albinia 14:40 → Fonteblanda 14:50**

Autobus 1FP-R [www.tiemmespa.it/lineetpl/1FP.pdf](http://www.tiemmespa.it/lineetpl/1FP.pdf)

Autobus 41P-A [www.tiemmespa.it/lineetpl/41P.pdf](http://www.tiemmespa.it/lineetpl/41P.pdf)

# Da Tarquinia e Montalto di Castro per mezzo di treno e autobus:

## Andata

**Autobus Trenitalia Tarquinia FS 6:17 → Montalto di Castro FS 6:35 → Orbetello FS 7:12 + 7:15 autobus urbano Orbetello FS → P. S. Stefano 7:34**

Autobus RM122 - Trenitalia: [www.trenitalia.com/](http://www.trenitalia.com/)

Autobus o1-A [www.tiemmespa.it/lineetpl/0o1.pdf](http://www.tiemmespa.it/lineetpl/0o1.pdf)

## Ritorno

**P. S. Stefano 13:06 → Orbetello FS 13:27 + Orbetello FS treno RV 13:53 → Montalto di Castro FS 14:17 → Tarquinia FS 14:28**

Autobus o1-R [www.tiemmespa.it/lineetpl/0o1.pdf](http://www.tiemmespa.it/lineetpl/0o1.pdf)

Treno Regionale Veloce 2339 - Trenitalia: [www.trenitalia.com/](http://www.trenitalia.com/)

# Da **Pescia Romana** per mezzo di corse scolastiche Tiemme:

## **Andata**

**Pescia Romana 6:45 → 7:09 Albinia + Albinia 7:20 → P. S. Stefano 7:36**

Autobus 400-A [www.tiemmespa.it/lineetpl/400.pdf](http://www.tiemmespa.it/lineetpl/400.pdf)

Autobus 1FP-A [www.tiemmespa.it/lineetpl/1FP.pdf](http://www.tiemmespa.it/lineetpl/1FP.pdf)

## **Ritorno (giorni di 5 ore)**

**P. S. Stefano 13:06 → Orbetello FS 13:27 + Orbetello FS 13:32 → Pescia Romana  
14:26**

Autobus o1-R [www.tiemmespa.it/lineetpl/0o1.pdf](http://www.tiemmespa.it/lineetpl/0o1.pdf)

Autobus 120-R [www.tiemmespa.it/lineetpl/120.pdf](http://www.tiemmespa.it/lineetpl/120.pdf)

## **Ritorno (giorni di 6 ore)**

**P. S. Stefano 13:46 → Orbetello FS 14:07 + Orbetello FS 14:22 → Pescia Romana  
14:50**

Autobus o1-R [www.tiemmespa.it/lineetpl/0o1.pdf](http://www.tiemmespa.it/lineetpl/0o1.pdf)

Autobus 400-R [www.tiemmespa.it/lineetpl/400.pdf](http://www.tiemmespa.it/lineetpl/400.pdf)

# Da **Capalbio** per mezzo di corse scolastiche Tiemme:

## **Andata**

**Capalbio FS 6:48 → Capalbio 7:01 → Orbetello FS 7:32 + Orbetello FS 7:38 →  
P. S. Stefano 7:57**

Autobus 120-A [www.tiemmespa.it/lineetpl/120.pdf](http://www.tiemmespa.it/lineetpl/120.pdf)

Autobus o1-A [www.tiemmespa.it/lineetpl/0o1.pdf](http://www.tiemmespa.it/lineetpl/0o1.pdf)

## **Ritorno (giorni di 5 ore)**

**P. S. Stefano 13:06 → Orbetello-Monte Argentario FS 13:27 + Orbetello FS  
13:32 → Capalbio 13:51**

Autobus o1-R [www.tiemmespa.it/lineetpl/0o1.pdf](http://www.tiemmespa.it/lineetpl/0o1.pdf)

Autobus 120-R [www.tiemmespa.it/lineetpl/120.pdf](http://www.tiemmespa.it/lineetpl/120.pdf)

## **Ritorno (giorni di 6 ore)**

**P. S. Stefano 13:46 → Orbetello FS 14:07 + Orbetello FS 14:22 → Capalbio 14:37**

Autobus o1-R [www.tiemmespa.it/lineetpl/0o1.pdf](http://www.tiemmespa.it/lineetpl/0o1.pdf)

Autobus 400-R [www.tiemmespa.it/lineetpl/400.pdf](http://www.tiemmespa.it/lineetpl/400.pdf)

# PER ISCRIVERSI

**ISCRIZIONI online 2021-2022**

[www.istruzione.it/iscrizionionline](http://www.istruzione.it/iscrizionionline)

## COSA SERVE

**CREDENZIALI DI ACCESSO AL SITO**

Registrati al sito per ottenere le credenziali di accesso  
oppure entra con l'identità digitale SPID

**NOME E CODICE MECCANOGRAFICO DELLA SCUOLA**

**IST. TECN. NAUTICO G. DA VERRAZZANO**

**GRTH00901X**

# PER MAGGIORI INFORMAZIONI

**Non esitate a contattarci!**

Istituto Tecnico Trasporti e Logistica «G. Da Verrazzano»

Via Panoramica, 81 - 58019 Porto S. Stefano (GR)

Tel.: 0564 812490 – 0564 810045

Email: [gris00900x@istruzione.it](mailto:gris00900x@istruzione.it) – [segreteria@daverrazzano.it](mailto:segreteria@daverrazzano.it)

Referente per l'Orientamento: Patrizia Catalano

Tel.: 340 6113870 – Email: [pcatalano@daverrazzano.it](mailto:pcatalano@daverrazzano.it)